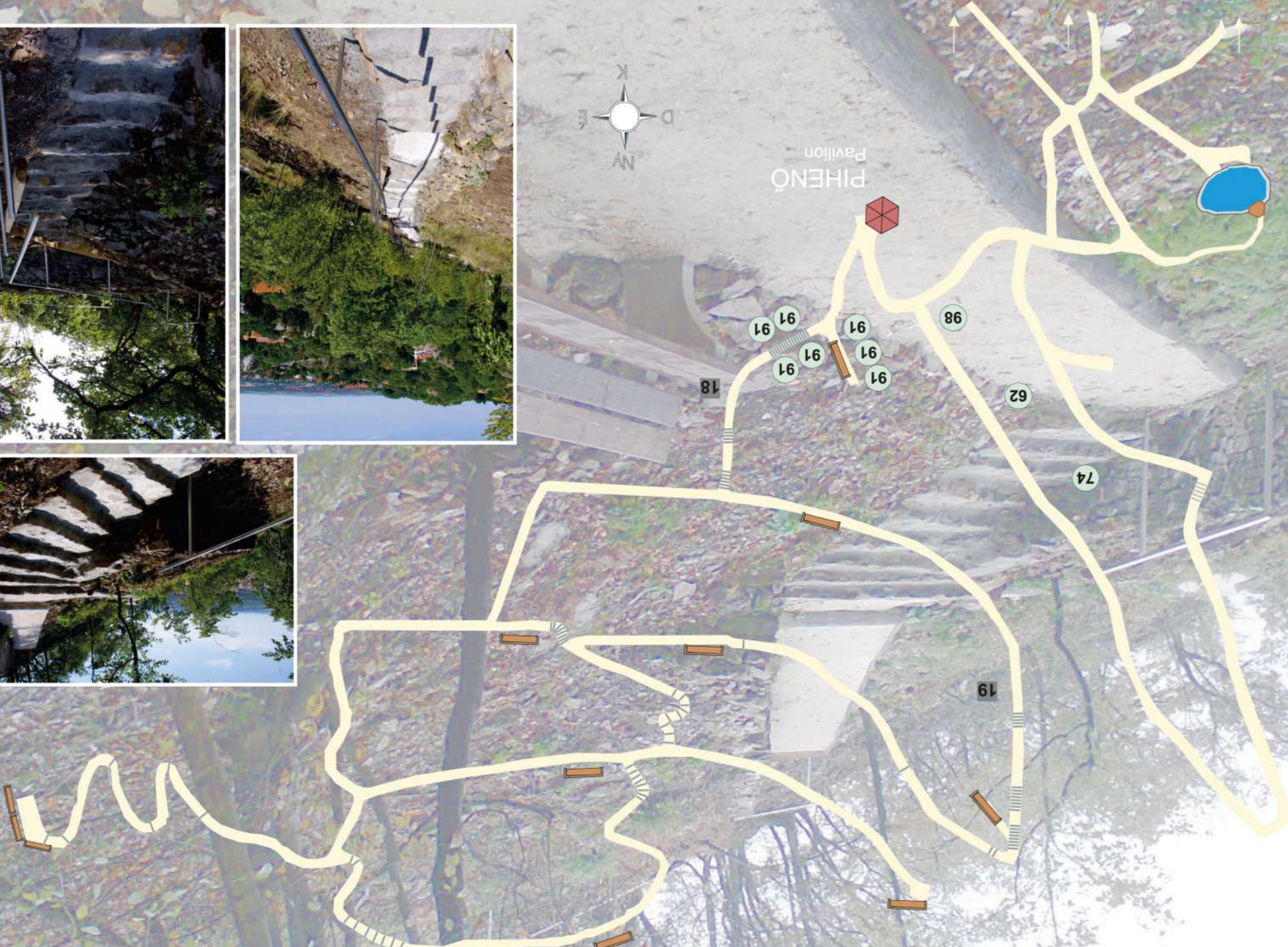




PIHENŐ
Pavillon



PANORÁMASÉTÁNY
PANORAMA TRAIL

Kedves Látogató!

Üdvözljük a pécsi Pintér-kert arborétumban. Reméljük, hogy a kert megtekintése hasznos és kellemes időtöltést fog nyújtani. Kérjük, hogy a sétautakról ne térjen le, valamint vigyázzon a rendre és a tisztaságra. Köszönjük!

A kertben álló Pintér-villa a 19. század végén épült, melyben jelenleg a Duna-Dráva Nemzeti Park Igazgatóság központja működik. A villa egykori tulajdonosa, Pintér János 1926-ban kezdte el a növények telepítését az épület körül. A terület klímaadottságait kihasználva örökzöld gyűjteményes kertet hozott létre. Pintér János halála után a terület nagy részét visszahódították a természetes erdőtürsulások, növelve ezzel az arborétum fajgazdagságát.

Az arborétum alsó részén a látogatók kanyargós utakon, lépcsőkön haladva barangolhatják be a gyűjteményes kertet, megcsodálva a fás- és lágyszárú növényeket, a két kis tavat, valamint a Nagyharsányi Szoborparkban készült műalkotásokat.

Az alsó kertrész felső határát a PIHENŐ jelzi, ahonnan átlátás nyílik a Havi-hegyi kápolnára és Rétfalvi Sándor által készített Corpusra.

A felső rész, mely 2013 őszétől látogatható, a jellegzetes mecseki karsztbokorerdő látványát kínálja a vendégeknek. A kertnek ez a része igen meredek, a szintkülönbség néhány száz méteren belül több mint 70 méter. A hegyoldalon több kilátópont található, ahonnan a Tettye és a környező területek látványát élvezhetjük.

A kert fontosabb növényeit a hátoldalon található térkép segítségével javasoljuk felkeresni, ahol a számozás alapján a fontosabb növényeket és a szobrokat is könnyen megtalálhatja.

Dear Visitor!

Welcome to the Pintér Garden. The garden and the villa were built around the end of the 19th century. Today the building houses Duna-Dráva National Park Directorate, the regional branch of state nature conservation. The garden, part of West-Mecsek Landscape Protection Area, is managed by DDNPD as an arboretum. János Pintér, after whom the garden was later named, used to be the original owner of the garden. When he retired in 1926 he started to plant exotic trees and shrubs all around the garden which appeared to have a mild climate, favourable for evergreen species. After Pintér's death, the greater part of the park was gradually re-colonised by natural forest communities, thus contributing to the species richness of the place but also overgrowing formerly created garden structures and planted exotics.

The garden was reconstructed in 2012-2013, to restore the paths allowing public access to the entire park, and to regain control over the vegetation.

In the lower part of the arboretum there are winding paths leading across the collection of trees and herbaceous plants, revealing two little ponds and a series of sculptures created by international artists in the Nagyharsány Sculpture Symposium back in the 1970s-80s. At the top of lower arboretum area, you will find a small PAVILION from where the chapel of Havi Hill and the Corpus sculpted by artist Sándor Rétfalvi can be viewed.

Starting from the pavilion, the upper part of the garden was opened in 2013 and it presents a karst shrub forest typical of Mecsek Mountains, in the form of a panorama park. This part of the garden is very precipitous, the height difference exceeding 70 m, within a few hundred metres. There are several viewing spots on the hillside with benches along the path offering a scenic view of Tettye and the surrounding parts of the city.

This leaflet includes two maps of the garden. We encourage you to walk around with this map, finding the marked plants and sculptures. Please keep our garden tidy and do not leave the trails. We wish you a nice walk and an enjoyable stay.



A Pintér-kert Arborétum / The Pintér-Garden Térkép és információ - Map and information

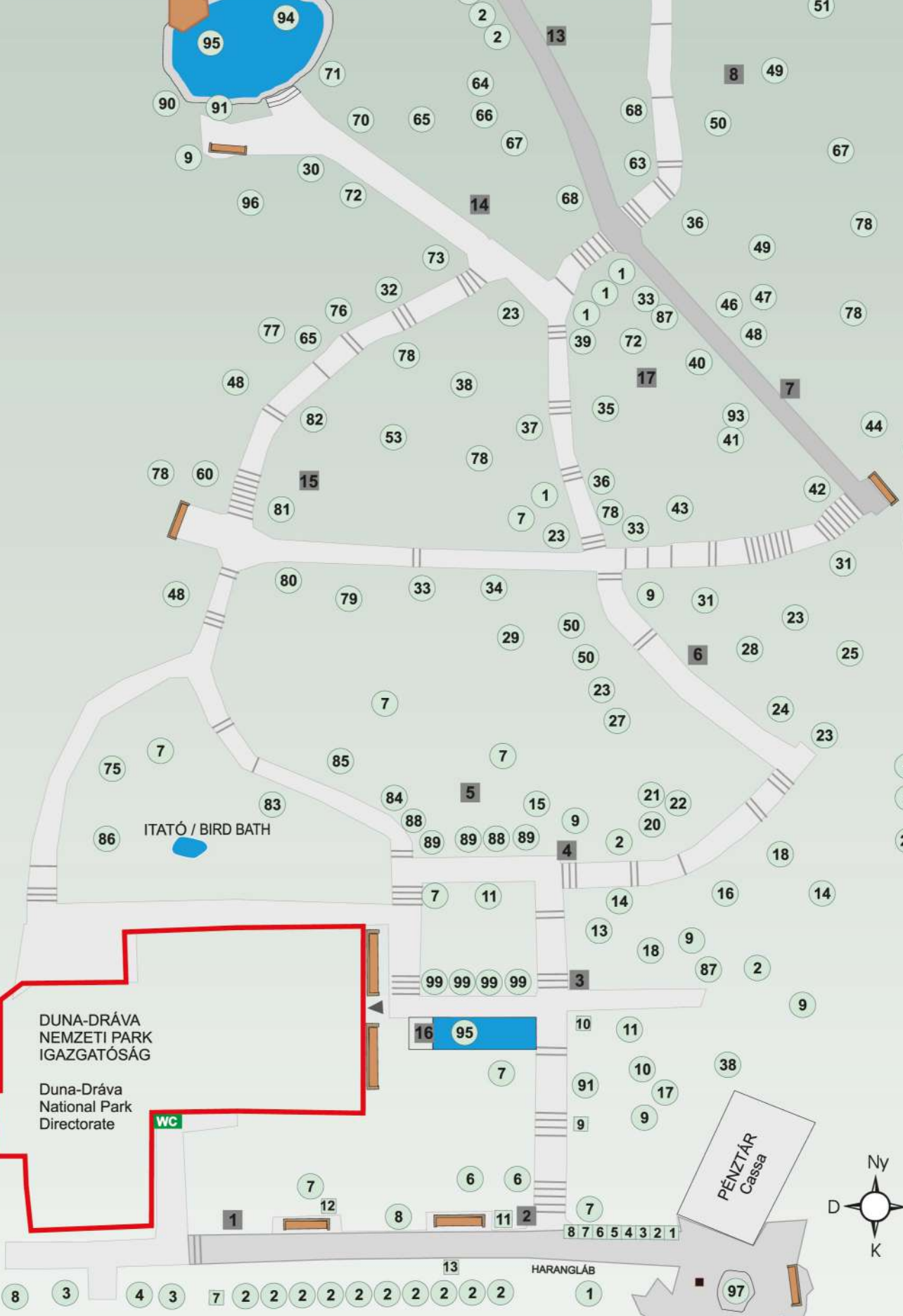


Duna-Dráva Nemzeti Park Igazgatóság
7625 Pécs, Tettye tér 9.
Tel: 72/517-200
www.ddnp.hu

SZÉCHENYI 2020



Európai Unió
Európai Regionális
Fejlesztési Alap
BEFEKTETÉS A JÖVŐBE



NÖVÉNYLISTA LIST OF PLANTS

1. Bánáti bazsarózsa / Banat peony / *Paeonia officinalis* ssp. *banatica*
2. Fás bazsarózsa / Tree peony / *Paeonia suffruticosa*
3. Illatos bazsarózsa / Chinese peony / *Paeonia lactiflora* /
4. Fűszerceje / Sweetshrub / *Calycanthus floridus*
5. Hússzínű cserszömörce / Purple-leaved smokebush / *Cotinus coggygria* 'Grace'
6. Közönséges luc / Common Spruce / *Picea abies*
7. Közönséges tiszafa / Yew / *Taxus baccata*
8. Fügefa / Fig / *Ficus carica*
9. Sósakborbolya / Barberry / *Berberis vulgaris*
10. Olasz müge / Southern woodruff / *Asperula taurina*
11. Jezsámen / Sweet mockorange / *Philadelphus coronarius*
12. Feketefenyő / Black pine / *Pinus nigra*
13. Tulipánfa / Tulip tree / *Liriodendron tulipifera*
14. Japánbirs / Japanese quince / *Chaenomeles japonica*
15. Nevadai cirbolyafenyő / Limber pine / *Pinus flexilis*
16. Hegyi juhar / Sycamore maple / *Acer pseudoplatanus*
17. Varázsfű / *Parrotiopsis jacquemontiana*
18. Liliomfa / Magnolia / *Magnolia x soulangiana*
19. Ezüsthárs / Silver lime / *Tilia tomentosa*
20. Jerikói lonc / Italian woodbine / *Lonicera caprifolium*
21. Keleti mahónia / Leatherleaf mahonia / *Mahonia bealei*
22. Kínai szellőrózsa / Japanese anemone / *Anemone hupehensis*
23. Kínai boróka / Chinese juniper / *Juniperus chinensis*
24. Szivarfa / Southern catalpa / *Catalpa bignonioides*
25. Közönséges mogyoró / Hazel / *Corylus avellana*
26. Japán fehérfenyő / Japanese white pine / *Pinus parviflora*
27. Közönséges aranyfa / Border forsythia / *Forsythia x intermedia*
28. Oregoni hamisciprus / Lawson cypress / *Chamaecyparis lawsoniana*
29. Prágai bangita / Prague viburnum / *Viburnum 'Pragense'*
30. Madárpir / Cotoneaster sp / *Cotoneaster sp.*
31. Olasz tölgy / Oak of Virgil / *Quercus virgiliana*
32. Közönséges fagyal / European privet / *Ligustrum vulgare*
33. Ostorména / Wayfaring tree / *Viburnum lantana*
34. Ráncoslevelű bangita / Leatherleaf viburnum / *Viburnum rhytidophyllum*
35. Közönséges mahónia / Holly-leaved barberry / *Mahonia aquifolium*
36. Pálmalliom / common yucca / *Yucca filamentosa*
37. Medvekörm / Bear's breech / *Acanthus balcanicus*
38. Tűztővis / Scarlet firethorn / *Pyracantha coccinea*
39. Fekete henyor / Black hellebore / *Helleborus niger*
40. Veresgyűrű som / Common dogwood / *Cornus sanguinea*
41. Gránátalma / Pomegranate / *Punica granatum*
42. Nehézszagú boróka / Savin juniper / *Juniperus sabina*
43. Páfrányfenyő / Ginkgo / *Ginkgo biloba*
44. Kislevelű hárs / Small-leaved lime / *Tilia cordata*
45. Atlaszcédrus / Atlas cedar / *Cedrus atlantica*
46. Törpemandula / Dwarf almond / *Amygdalus nana*
47. Vadkörte / Wild pear / *Pyrus pyrastrer*
48. Arizonai ciprus / Arizona cypress / *Cupressus arizonica*
49. Téli jázmin / Winter jasmine / *Jasminum nudiflorum*
50. Molyhos tölgy / Downy oak / *Quercus pubescens*
51. Lótuszszilva / Date-plum / *Diospyros lotus*
52. Barkócaberkenye / Wild service tree / *Sorbus torminalis*
53. Júlia borbolya / Wintergreen barberry / *Berberis julianae*
54. Duglászfenyő / Douglas fir / *Pseudotsuga menziesii*
55. Kéttűs diófenyő / Two-needle pinyon pine / *Pinus edulis*
56. Mezei juhar / Field maple / *Acer campestre*
57. Mezei szil / Field elm / *Ulmus*
58. Hófehér kérgű himalájai nyír / White barked Himalayan birch / *Betula utilis* var. *jacquemontii*
59. Boglárkacserje / Kerria / *Kerria japonica*
60. Japán cseresznye / Japanese cherry / *Cerasus serrulata*
61. Babérlevelű magyal / Laurel-leaved holly / *Ilex aquifolium* 'Laurifolia'
62. Havasi eukaliptusz / Snow gum / *Eucalyptus pauciflora* ssp. *niphophila*
63. Naspolya / Medlar / *Mespilus germanica*
64. Közönséges aranyeső / Golden chain / *Laburnum anagyroides*
65. Virginiai boróka / Virginian juniper / *Juniperus virginiana*
66. Zöld juhar / Boxelder / *Acer negundo*
67. Cserszömörce / Eurasian smoke tree / *Cotinus coggygria*
68. Birsalma / Quince / *Cydonia oblonga*
69. Közönséges boróka / Common juniper / *Juniperus communis*
70. Japánciprus / Japanese cedar / *Cryptomeria japonica*
71. Kínai áltiszafa / Japanese plum-yew / *Cephalotaxus harringtonia* var. *drupacea*
72. Kaukázusi jegenyefenyő / Caucasian fir / *Abies nordmanniana*
73. Vértűk / Purple leaved beech / *Fagus sylvatica* 'Atropinacea'
74. Tövistelen lepényfa / Honey locust / *Gleditsia triacanthos* f. *inermis* 'Pincushion'
75. Ezüstfenyő / Blue spruce / *Picea pungens*
76. Görögtekercs / Silkvine / *Periploca graeca*
77. Cseresznyeszilva / Cherry plum / *Prunus cerasifera*
78. Júdasfa / Judas-tree / *Cercis siliquastrum*
79. Keleti luc / Oriental spruce / *Picea orientalis*
80. Ecetfa / Staghorn sumach / *Rhus typhina*
81. Tövise vadcitrom / Chinese bitter orange / *Poncirus trifoliata*
82. Jenezster / Spanish broom / *Spartium junceum*
83. Rózsaszín szegélyű bükk / Pink-edged beech / *Fagus sylvatica* 'Roseomarginata'
84. Platán / London planetree / *Platanus x hybrida*
85. Északi tollasgyöngyvessző / False spiraea / *Sorbaria sorbifolia*
86. Kígyózó luc / Snake-branch spruce / *Picea abies* 'Virgata'
87. Babérmeggy / Cherry laurel / *Laurocerasus officinalis*
88. Szúrós csodabogyó / Butcher's broom / *Ruscus aculeatus*
89. Lónyelvű csodabogyó / Spineless butcher's broom / *Ruscus hypoglossum*
90. Japán babérsom / Japanese laurel / *Aucuba japonica* 'Picturata'
91. Árnyliliom-gyűjtemény / Hosta collection
92. Karmazsintölgy / Kermes oak / *Quercus coccifera*
93. Keleti tuja / Oriental arborvitae / *Thuja orientalis*
94. Keskenylevelű gyékény / Narrowleaf cattail / *Typha angustifolia*
95. Fehér tündérrózsa / White water lily / *Nymphaea alba*
96. Gyöngyvessző / Spirea / *Spirea* sp.
97. Fekete galagonya / Hungarian hawthorn / *Crataegus nigra*
98. Nyugati számacafa / Strawberry tree / *Arbutus unedo*
99. Májvirág / Liverleaf / *Hepatica nobilis*
100. Kereklevelű örökzöld tölgy / Evergreen oak / *Quercus ilex* subsp. *ballota*

SZOBROK / SCULPTURES

1. Papi Lajos: Kötöny király unokája / Grandson of King Kötöny
2. Szárnyas oroszlán / Winged lion
3. Farkas László: Bimbó/Bud
4. Boris Dunimágyoski: Háló alatt madarak/Birds under net
5. Völgyesi István: Keresztmotívum/ Cross motif
6. Palotás József: Gnóm/Gnome
7. Rusnak Juraj: Pocta Feidion
8. Sakurai Toshio: Élet és forma/ Life and Form
9. Kutas László: Anya gyermekkel/ Mother with child
10. Kaubek Péter: Gránitfigura / Granite Figure
11. Fritz Mihály: Szerelmem / Love
12. Bencsik István: Gyöngy / Pearl
13. Anyisztrav Alexandrov: Lovacska / Horse
14. Bányai József: Torzó / Torso
15. Rétfalvy Sándor: Kavicsasszony/ Gravel woman
16. Vízköpő puttó / Putto water spitter
17. Trischler Ferenc: Lehmann Antal
18. Szobortanulmány 1. / Unfinished sculpture 1.
19. Szobortanulmány 2. / Unfinished sculpture 2.

ILLATÖSVÉNY / AROMA TRAIL

1. Zsálya / Common Sage
2. Kerti rozsmaring / Rosemary
3. Citromfű / Lemon Balm
4. Rebarbara / Rhubarb
5. Tárkony / Tarragon
6. Lestyán / Lovage
7. Menta / Mint
8. Levendula / Lavender
9. Illatos ibolya / Sweet Violet
10. Illatvirág / Holly Olive
11. Cipruska / Cotton Lavender
12. Citromillatú kakukkfű / Lemon Thyme
13. Tűskésdiócska / New Zealand Burr

Készítette: Böszörményi K., Csepelli Cs., Gáspár A., 1997 - Átdolgozta: Löffler A., 2007; Pállos-Rózsa A., Trócsányi B., Ujvári Zs., 2017, Csepelli Cs., Trócsányi B., Ujvári Zs., 2021